

ГОСТ 19549—93
(ИСО 5970—79)

МЕЖГОСУДАРСТВЕННЫЙ СТАНДАРТ

СТОЛЫ УЧЕНИЧЕСКИЕ ДЛЯ ЧЕРЧЕНИЯ И РИСОВАНИЯ

ТИПЫ И ФУНКЦИОНАЛЬНЫЕ РАЗМЕРЫ

Издание официальное



Межгосударственный совет по стандартизации,
метрологии и сертификации

Минск

БЗ 9—92/951 / 830 =

Предисловие

1 РАЗРАБОТАН Российской Федерацией
ВНЕСЕН Техническим секретариатом Межгосударственного
совета по стандартизации, метрологии и сертификации

2 ПРИНЯТ Межгосударственным советом по стандартизации,
метрологии и сертификации 21 октября 1993 г.

За принятие проголосовали:

Наименование государства	Наименование государственного органа по стандартизации
Республика Беларусь Республика Казахстан Российская Федерация Украина	Белстандарт Казглавстандарт Госстандарт России Госстандарт Украины

3 В настоящем стандарте учтены все показатели и требования международного стандарта ИСО 5970—79 «Мебель. Столы и стулья для учебных заведений. Функциональные размеры» в части требований к ростовым номерам 1—6

4 ВЗАМЕН ГОСТ 19549—86

© Издательство стандартов, 1994

Настоящий стандарт не может быть полностью или частично воспроизведен, тиражирован и распространен в качестве официального издания без разрешения Технического секретариата Межгосударственного совета по стандартизации, метрологии и сертификации

М Е Ж Г О С У Д А Р С Т В Е Н Н Ы Й С Т А Н Д А Р Т

**СТОЛЫ УЧЕНИЧЕСКИЕ
ДЛЯ ЧЕРЧЕНИЯ И РИСОВАНИЯ**

Типы и функциональные размеры

Desks for drawing and painting.
Types and functional dimensions

ОКП 56 0000

Дата введения 1995—01—01

Настоящий стандарт распространяется на ученические столы, используемые в комплекте с ученическими стульями по ГОСТ 11016 для оборудования кабинетов черчения и изобразительного искусства, и устанавливает их типы и функциональные размеры.

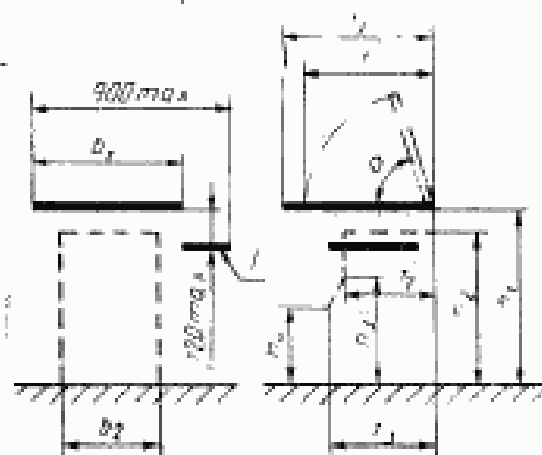
Обязательные требования, обеспечивающие безопасность для здоровья учащихся, изложены в разделе 2.

1 ТИПЫ

1.1 Ученические столы для черчения и рисования должны изготавливаться одноместными двух типов:

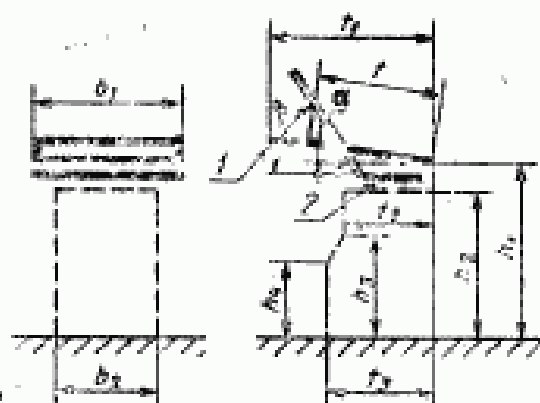
- I — столы с подъемной крышкой (черт. 1);
- II — столы с оборотной крышкой (черт. 2).

Издание официальное



1—полка для чертежных и рисовальных принадлежностей

Черт. 1



1—полка для чертежных принадлежностей;
2—полка для рисовальных принадлежностей

Черт. 2

2 ФУНКЦИОНАЛЬНЫЕ РАЗМЕРЫ

2.1 Ученические столы для черчения и рисования должны изготавливаться шести номеров с постоянной высотой или регулируемой по высоте с цветовой маркировкой в соответствии с таблицей 1.

Таблица 1

мм			
Номер стола	Средний рост учащихся	Группа роста	Цвет маркировки
1	1050	Св. 1000 до 1150	Оранжевый
2	1200	> 1150 > 1300	Фиолетовый
3	1350	> 1300 > 1450	Желтый
4	1500	> 1450 > 1600	Красный
5	1650	> 1600 > 1750	Зеленый
6	1800	> 1750	Голубой

2.1.1 Столы номеров 1, 2, 3, 4 предназначены для проведения уроков рисования в начальных классах.

2.2 Функциональные размеры ученических столов для черчения и рисования должны соответствовать указанным в таблице 2 и на черт. 1 и 2.

Таблица 2

Наименование размера	мм					
	Значение для стола, номера					
	1	2	3	4	5	6
Высота рабочей плоскости, h_1	460	520	580	640	700	700
Расстояние от пола до нижней кромки элементов, выступающих под крышкой стола у ее края (высота пространства для ног), h_2 , не менее	350	410	470	530	590	650
Расстояние от пола до элементов, выступающих над коленями (высота пространства для ног, согнутых в коленях), h_3 , не менее	350	410	470	400	450	500
Расстояние от пола до элементов, выступающих над стопой сидящего (высота пространства для вытянутых ног), h_4 , не менее	250	250	300	300	350	350
Ширина рабочей плоскости, b , не менее	350	350	350	350	350	350
Ширина стола, l_1 , не менее	600	600	600	600	600	600
Расстояние от края стола со стороны сидящего до элементов, выступающих перед его коленями (глубина пространства для ног), l_2 , не менее	300	300	300	350	400	400

Наименование размера	мм					
	Значение для стола, номера					
	1	2	3	4	5	6
Расстояние от края стола со стороны сидящего до элементов, выступающих над его столой (глубина пространства для ног при сидении с вытянутыми ногами), h_2 , не менее	400	400	400	400	450	450
Длина рабочей плоскости, b_1	600—	600—	600—	600—	600—	600—
	700	700	700	700	700	700
Расстояние между опорными элементами стола на одно место (ширина пространства для ног), b_2 , не менее	420	420	420	420	450	450

2.3 В столах типа I угол наклона (α) рабочей плоскости должен регулироваться от 0 до 75° с произвольной фиксацией в любом положении или ступенчато с интервалом 10—15°. В столах типа II рабочая поверхность должна фиксироваться в двух положениях: для черчения — под углом (α) от 12 до 30°; для рисования — под углом (β) от 60 до 75°.

2.4 Размер полок для принадлежностей должен быть не менее 300×120 мм.

2.5 Для столов типа I радиус скругления углов крышки стола в плане должен быть 10—30 мм. Для типа II радиус скругления углов рабочей поверхности, обращенной к ученику и наружной части полки, должен быть 10—30 мм или углы крышек обоих типов столов могут быть притуплены (зашлифованы).

2.6 Конструкция столов должна предусматривать регулировку по высоте: вариант I — на шесть номеров 1—6; вариант II — на три номера 1—3 и 4—6. Высота рабочей плоскости h_1 и расстояние от пола до нижней кромки элементов, выступающих под крышкой стола у ее края (высота пространства для ног) h_2 , должны изменяться в соответствии с табл. 2. Остальные размеры столов должны соответствовать табл. 2:

в столах №№ 1—6 и №№ 4—6 размерам для номера 6 табл. 2;
в столах №№ 1—3 — размерам для номера 3 табл. 2.

УДК 684.442.45:006.354

К25

Ключевые слова: столы ученические для черчения и рисования, типы, функциональные размеры

ОКП 56 0000

Редактор *Л. Д. Курочкина*
Технический редактор *В. Н. Прусакова*
Корректор *Т. А. Васильева*

Сдано в набор 26.05.94. Подл. в печ. 21.06.94. Усл. печ. л. 0,47. Усл. кр.-отт. 0,47.
Уч.-изд. л. 0,35. Тир. 326 экз. С 1453.

Ордена «Знак Почета» Издательство стандартов, 107076, Москва, Колодезный пер., 14.
Калужская типография стандартов, ул. Московская, 256. Фак. 1059